

Independence

Living in extra care housing means that you will be living in your own home, with your own front door, and couples can stay together. You will decide who comes in, and you will decide if you want to take part in the variety of leisure activities that will be available at Hafod y Gest.

Community

Hafod y Gest will be a community, with opportunities to socialise with your fellow tenants in the restaurant and communal lounges. There will be a regular programme of activities for a variety of interests.

Support

We understand that everyone has different support needs, therefore care and support packages will be individually tailored to ensure that you receive the level of support you require, if needed. An experienced care team will promote independent living whilst respecting your dignity, privacy and choices



TAI GOFAL YCHWANEGOL

HAFOD Y GEST, PORTHMADOG EXTRA CARE HOUSING

Mwy o Wybodaeth

Os ydych yn 55 oed neu hŷn, ac yn teimlo y byddech yn elwa o'r nodweddion a'r gefnogaeth y mae Gofal Ychwanegol yn eu cynnig, cysylltwch â ni:

More Information

If you're aged 55 or older, and feel that you would benefit from the features and support that Extra Care offers, contact us at:

Grŵp Cynefin
Tŷ Silyn, Penygroes, Caernarfon, LL54 6LY
Ffôn / Phone: 0300 111 2122
Ebost / Email: post@grwpcynefin.org
www.grwpcynefin.org

TAI GOFAL YCHWANEGOL HAFOD Y GEST, PORTHMADOG EXTRA CARE HOUSING



Annibyniaeth - Cymdogaeth - Cefnogaeth

Datblygiad ar y cyd gan Grŵp Cynefin a Chyngor Gwynedd a fydd yn gyfle gwych i bobl hŷn fanteisio ar ffordd o fyw sydd yn annibynnol mewn cymdogaeth ddiogel a chartrefol gyda gwasanaethau gofal hyblyg.

Independence - Community - Support

A partnership development between Grŵp Cynefin and Gwynedd Council which will be a superb opportunity for older people to benefit from an independent lifestyle in a safe and homely community with flexible care services.



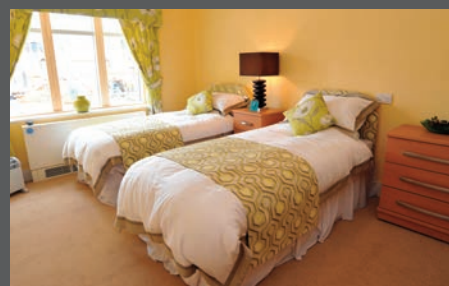


Fflatiau o ansawdd, wedi eu cynllunio'n dda

Mae Hafod y Gest wedi ei gynllunio er mwyn eich galluogi i barhau i fyw'n annibynnol yn eich cartref eich hun.

Quality, well designed apartments

Hafod y Gest has been designed to enable you to remain living independently, in your own home.

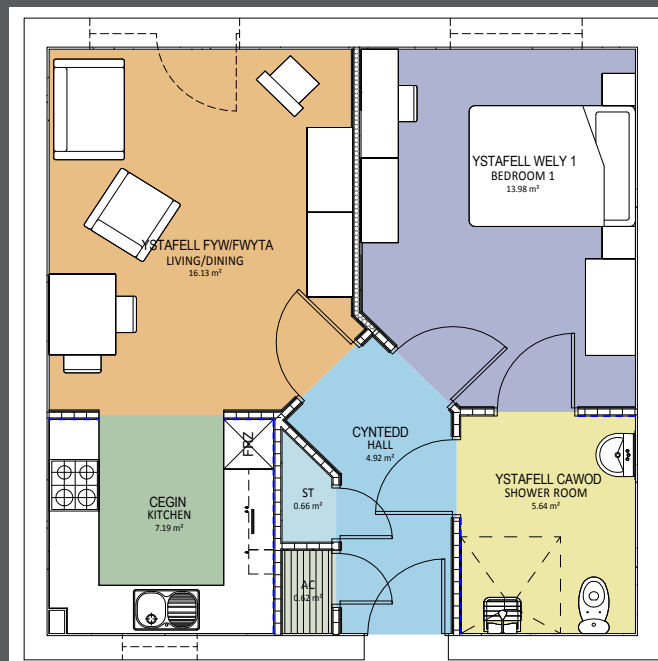


Nodweddion Allweddol

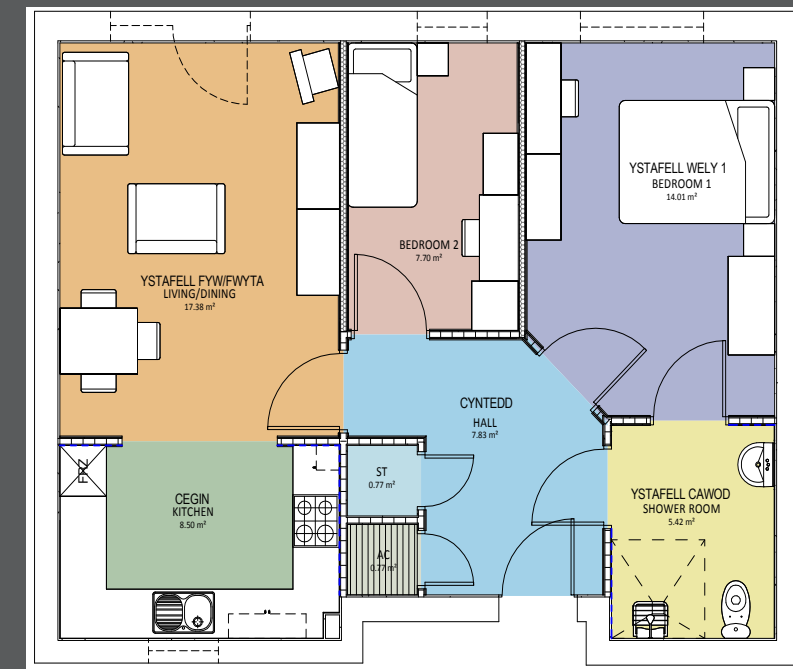
- 40 fflat (26 x dwy ystafell wely a 14 x un ystafell wely)
- Eich drws ffrynt eich hun
- Bwyty
- Ystafelloedd ffitrwydd, gweithgareddau a hobïau
- Lolfeydd cymunedol
- Gerddi wedi'u tirlunio
- Ystafell therapi a trin gwallt
- Ystafell golchi dillad
- Ystafell gwsteion ar gyfer ffrindiau neu berthnasau
- Storfa Bygi
- Ystafell ymolchi â chymorth
- Hygyrch i gadeiriau olwyn
- Cyfleusterau parcio
- Yng nghanol tref Porthmadog, gyda'i siopau a chyfleusterau

Key Features

- 40 apartments (26 x two bedroom and 14 x one bedroom)
- Your own front door
- Restaurant
- Fitness, activities and hobby rooms
- Communal lounges
- Landscaped gardens
- Therapy and hair treatment rooms
- Laundry
- Guest suite for friends or relatives
- Buggy store
- Assisted Bathroom
- Wheelchair accessible
- Parking facilities
- In the centre of Porthmadog, with its shops and facilities



Fflat un llofft / One bed apartment



Fflat dwy llofft / Two bed apartment

Annibyniaeth

Mae byw mewn cynllun Gofal Ychwanegol yn golygu eich bod yn byw yn eich cartref eich hun, gyda drws ffrynt eich hunain, a gall cyplau aros gyda'i gilydd. Chi fydd yn dewis pwy sy'n dod i mewn, a chi fydd yn dewis os ydych am gymryd rhan mewn rhai o'r amryw weithgareddau hamdden fydd ar gael yn Hafod y Gest.

Cymdogaeth

Bydd Hafod y Gest yn gymdogaeth, gyda cyfle i gymdeithasu hefo'ch cyd-denantiaid yn y bwyty a'r lolfeydd cymunedol. Bydd hefyd rhaglen reolaidd o ddigwyddiadau yn darparu ar gyfer amrywiaeth o ddiddordebau.

Cefnogaeth

Rydym yn deall fod gan bawb anghenion gwahanol, felly bydd pecynnau gofal a chefnogaeth yn cael ei teilwra yn unigol, fel eich bod yn derbyn y lefel priodol o gymorth os oes angen. Bydd tîm gofal profiadol yn hyrwyddo byw'n annibynnol tra'n parchu eich urddas, preifatrwydd a'ch dewisiadau.

